


## A-5523100

INTERRUPTOR 3P 32A.D1



<b>Código</b>	009A-5523100
<b>EAN</b>	8430892101714
<b>Marca</b>	Gawe
<b>Descripción de producto</b>	Interruptor-seccionador de levas , IP20 con carátula 0-1 color rojo 64x64 para fijación panel. 3 polos 32A. Tamaño D1. Mando ergonómico de montaje rápido sin tornillos. Conexionado con bornes de jaula para cable 6-16 mm <sup>2</sup> . Compatible con múltiples accesorios de la serie A5.

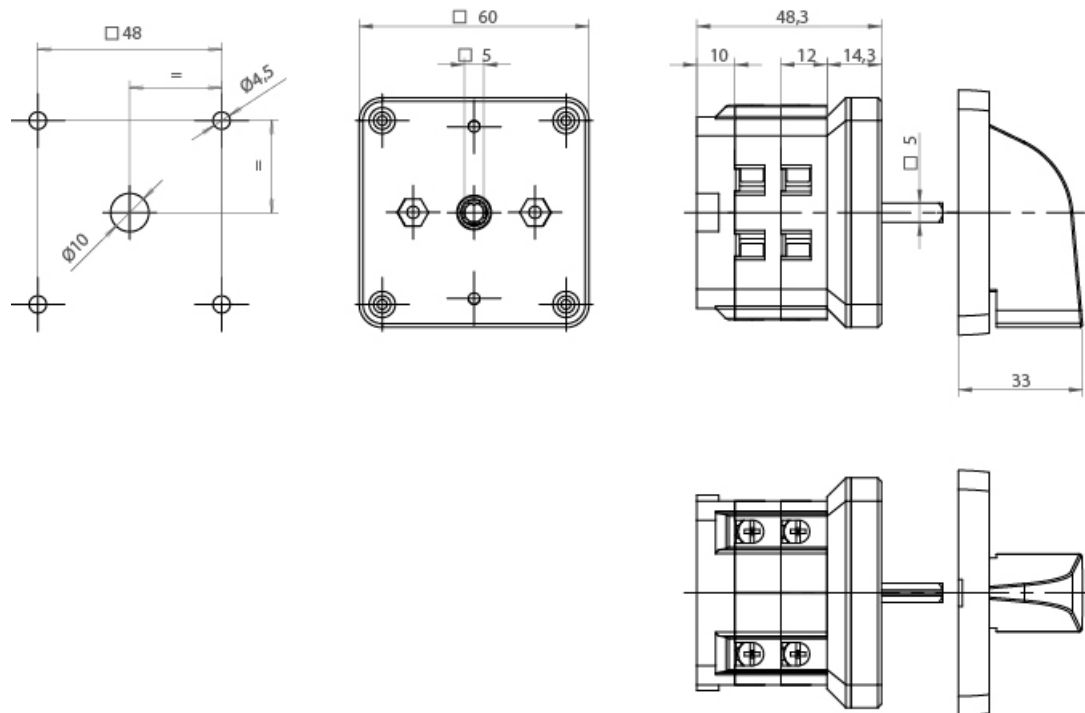
## Datos técnicos

Intensidad térmica al aire (Ith)	40 A
Sección de cable (AWG)	6
Hilo rígido	6 - 25 mm <sup>2</sup>
Cable flexible	6 - 16 mm <sup>2</sup>
Par de apriete	2 Nm
Tornillos de conexión	M5
Terminal	
Calibre máx. de fusible (gG/aM)	40/32 A (415 V) 40/32 A (500 V)
Intensidad eficaz de cortocircuito (Icc)	6 kA (415 V) 6 kA (500 V)
Tensión de aislamiento (V~)	690
Tensión de aislamiento (V...)	600
Intensidad de empleo (Ie)	32 A
Cargas resistivas AC-21A	11 kW (3x230 V) 18,5 kW (3x415 V) 22 kW (3x500 V)
Cargas mixtas AC-22A	7,5 kW (3x230 V) 15 kW (3x415 V) 18,5 kW (3x500 V)
Carga de motores AC-23A	5,5 kW (3x230 V) 11 kW (3x415 V) 15 kW (3x500 V)
UL 508 Manual motor controller	2 hp 1-fase (110-120 V) 3 hp 1-fase (220-240 V) 7,5 hp 3-fase (220-240 V) 10 hp 3-fase (380-415 V) 10 hp 3-fase (440-480 V) 15 hp 3-fase (550-600 V)
Normas	IEC 60947-3 UL 508

## Datos logísticos

Código arancelario TARIC	85365080
Código ETIM	EC000216
Unidades embalaje	1
Peso bruto producto (kg)	0.21
Alto embalaje (mm)	95
Ancho embalaje (mm)	68
Largo embalaje (mm)	68

## Dimensiones



## Conexión

5	6	X
3	4	X
1	2	X
552	0	1

